

Elektromagnetické ventily  
2/2-cestné přímo-ovládané ventily  
Typ EV210B

**Charakteristika**

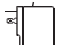
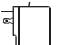




- pro průmyslové aplikace jako je ovládání a dávkování
  - pro vodu, olej, stlačený vzduch a podobná neutrální média
  - hodnota Kv až 8,0 m<sup>3</sup>/h
  - diferenční tlak až 30 bar
  - viskozita až 50 cSt
  - teplota okolí až +80 °C
  - krytí cívky až po IP 67
  - připojení od G 1/8 po G 1
  - rovněž k dipozici se závitem NPT.
- Kontaktujte, prosím, Danfoss.

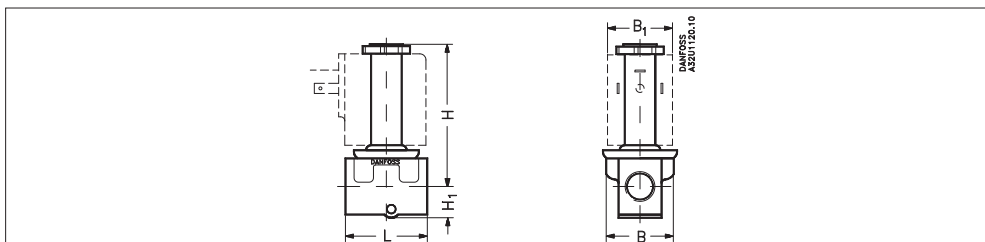
**Technické údaje**

Typ	EV210B 1,5 - 2 B	EV210B 3 - 4,5 B	EV210B 6 B	EV210B 8 - 10 B	EV210B 15 B	EV210B 20 B	EV210B 25 B
Instalace	Volitelná, doporučuje se však vertikální poloha (viz. PT.600.A)						
Tlakový rozsah	0 - 30 bar						
Max. zkušební tlak	50 bar	50 bar	50 bar	50 bar	12 bar	12 bar	12 bar
Otevírací čas	10 ms	20 ms	20 ms	20 ms	30 ms	40 ms	40 ms
Uzavírací čas	20 ms	20 ms	20 ms	20 ms	50 ms	50 ms	70 ms
Teplota okolí	Max. +80 °C (dle typu cívky, viz. údaje týkající se zvolené cívky)						
Teplota média	Viz. údaje u jednotlivého ventilu						
Viskozita	max. 50 cSt						
Materiály	Ventil:			Mosaz	W. č. 2.0402		
Kotva:	Nerez ocel:			W. č. 1.4105/AISI 430FR			
	Tuba kotvy:			Nerez ocel	W. č. 1.4306/AISI 304L		
	Zarážka kotvy:			Nerez ocel	W. č. 1.4105/AISI 430FR		
	Pružiny:			Nerez ocel	W. č. 1.4310/AISI 301		
	Materiál těsnění:			viz. údaje u jednotlivého ventilu			

<sup>1)</sup> Časy jsou orientační a platí pro vodu.  
Přesné časy budou záviset na tlaku.

**Typy cívek**

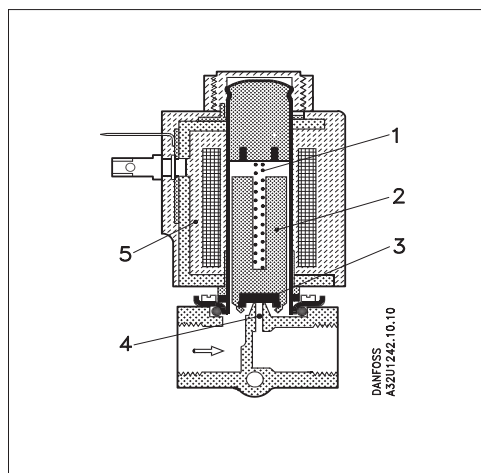
					<i>Danfoss také nabízí nehluchné cívky určené pro zvukově velmi citlivé aplikace a EEx mII T4 cívky pro prostředí s nebezpečím výbuchu.</i>
Typ: BD 15 W ac	Typ: BA 9 W ac 15 W dc	Typ: BB 10 W ac 18 W dc	Typ: BE (IP67) 10 W ac 18 W dc	Typ: BG 12 W ac 20 W dc	
viz. DKACV.PD.600.A					

**Rozměry a hmotnost**


Typ	L [mm]	B [mm]	B <sub>1</sub> [mm]			H <sub>1</sub> [mm]	H [mm]	Hmotnost bez cívky [kg]
			Typ cívky BA/BD	Typ cívky BB/BE	Typ cívky BG			
EV210B 1.5/2B	35.0	34.0	32	46	66	12.0	70.0	0.15
EV210B 3/4.5B	38.0	34.0	32	46	66	13.0	71.0	0.20
EV210B 6B	45.5	43.5	32	46	66	13.0	74.0	0.22
EV210B 8/10B	49.0	48.0	32	46	66	13.0	77.0	0.29
EV210B 15B	58.0	53.0	32	46	66	15.0	80.0	0.45
EV210B 20B	90.0	58.0	32	46	66	23.0	100.0	1.10
EV210B 25B	90.0	58.0	32	46	66	23.0	100.0	1.10

## Funkce

1. Uzavírací pružina
2. Kotva ventilu
3. Kuželka
4. Sedlo ventilu
5. Cívka



*Odpojené napětí cívky (uzavřeno):*  
Když je napětí odpojeno, kotva (2) s kuželkou (3) je stlačena proti sedlu ventilu (4) uzavírací pružinou (1) a tlakem média. Ventil bude uzavřen po celou dobu odpojení napětí cívky.

*Připojení napětí cívky (otevřeno):*  
Když je na cívku (5) přivedeno napětí, kotva (2) s kuželkou (3) se zvedne ze sedla ventilu (4). Ventil je nyní otevřen pro volný průtok a bude otevřen stále, pokud bude v cívce napětí.

**EV210B verzeNC pro AC a DC cívky**  
**Mosaz**

Pří- pojení	Materiál těsnění **	Kv m <sup>3</sup> /h	DN mm	Teplota média		Typ		Objednáací číslo bez cívky	Dovolený diferenční tlak (Bar) / Typ cívky							
				Min. °C	Max. °C	Typ	Specifikace		BA		BD		BB		BG	
									9 W a.c.	15 W d.c.	15 W a.c.	10 W a.c.	18 W d.c.	12 W a.c.	20 W d.c.	
G <sup>1</sup> / <sub>8</sub>	EPDM*	0.08	1.5	- 30	+ 120	EV210B 1.5 B	G 18 E NC000	032U5701	30.0	30.0	30.0	30.0	30.0	30.0	30.0	30.0
	FKM	0.08	1.5	- 10	+ 100	EV210B 1.5 B	G 18 F NC000	032U5702	30.0	30.0	30.0	30.0	30.0	30.0	30.0	30.0
G <sup>1</sup> / <sub>8</sub>	EPDM*	0.15	2.0	- 30	+ 120	EV210B 2.0 B	G 18 E NC000	032U5714	30.0	20.0	30.0	30.0	30.0	30.0	30.0	30.0
	FKM	0.15	2.0	- 10	+ 100	EV210B 2.0 B	G 18 F NC000	032U5704	30.0	20.0	30.0	30.0	30.0	30.0	30.0	30.0
G <sup>1</sup> / <sub>8</sub>	EPDM*	0.30	3.0	- 30	+ 120	EV210B 3.0 B	G 18 E NC000	032U5705	15.0	9.0	24.0	20.0	13.0	30.0	25.0	
	FKM	0.30	3.0	- 10	+ 100	EV210B 3.0 B	G 18 F NC000	032U5706	15.0	9.0	24.0	20.0	13.0	30.0	25.0	
G <sup>1</sup> / <sub>4</sub>	EPDM*	0.15	2.0	- 30	+ 120	EV210B 2.0 B	G 14 E NC000	032U5707	30.0	20.0	30.0	30.0	30.0	30.0	30.0	
	FKM	0.15	2.0	- 10	+ 100	EV210B 2.0 B	G 14 F NC000	032U5708	30.0	20.0	30.0	30.0	30.0	30.0	30.0	
G <sup>1</sup> / <sub>4</sub>	EPDM*	0.30	3.0	- 30	+ 120	EV210B 3.0 B	G 14 E NC000	032U5709	15.0	9.0	24.0	20.0	13.0	30.0	25.0	
	FKM	0.30	3.0	- 10	+ 100	EV210B 3.0 B	G 14 F NC000	032U5710	15.0	9.0	24.0	20.0	13.0	30.0	25.0	
G <sup>1</sup> / <sub>4</sub>	EPDM*	0.55	4.5	- 30	+ 120	EV210B 4.5 B	G 14 E NC000	032U3600	8.0	3.5	12.0	10.0	4.5	13.0	9.0	
	FKM	0.55	4.5	- 10	+ 100	EV210B 4.5 B	G 14 F NC000	032U3601	8.0	3.5	12.0	10.0	4.5	13.0	9.0	
G <sup>1</sup> / <sub>4</sub>	EPDM*	0.70	6.0	- 30	+ 120	EV210B 6.0 B	G 14 E NC000	032U3602	2.5	1.0	3.3	4.0	2.0	6	4.5	
	FKM	0.70	6.0	- 10	+ 100	EV210B 6.0 B	G 14 F NC000	032U3603	2.5	1.0	3.3	4.0	2.0	6	4.5	
G <sup>3</sup> / <sub>8</sub>	EPDM*	0.55	4.5	- 30	+ 120	EV210B 4.5 B	G 38 E NC000	032U3605	8.0	3.5	12.0	10.0	4.5	13.0	9.0	
	FKM	0.55	4.5	- 10	+ 100	EV210B 4.5 B	G 38 F NC000	032U3606	8.0	3.5	12.0	10.0	4.5	13.0	9.0	
G <sup>3</sup> / <sub>8</sub>	EPDM*	0.70	6.0	- 30	+ 120	EV210B 6.0 B	G 38 E NC000	032U3607	2.5	1.0	3.3	4.0	2.0	6	4.5	
	FKM	0.70	6.0	- 10	+ 100	EV210B 6.0 B	G 38 F NC000	032U3608	2.5	1.0	3.3	4.0	2.0	6	4.5	
G <sup>3</sup> / <sub>8</sub>	EPDM*	1.00	8.0	- 30	+ 120	EV210B 8.0 B	G 38 E NC000	032U3609	1.5	0.5	2.0	2.0	1.2	3	2.5	
	FKM	1.00	8.0	- 10	+ 100	EV210B 8.0 B	G 38 F NC000	032U3610	1.5	0.5	2.0	2.0	1.2	3	2.5	
G <sup>3</sup> / <sub>8</sub>	EPDM*	1.50	10.0	- 30	+ 120	EV210B 10 B	G 38 E NC000	032U3611	0.8	0.3	1.1	1.2	0.6	1.6	1.3	
	FKM	1.50	10.0	- 10	+ 100	EV210B 10 B	G 38 F NC000	032U3612	0.8	0.3	1.1	1.2	0.6	1.6	1.3	
G <sup>3</sup> / <sub>8</sub>	EPDM*	2.50	15.0	- 30	+ 120	EV210B 15 BD	G 38 E NC000	032U3613	0.25	-	0.4	0.3	0.15	0.45	0.4	
	FKM	2.50	15.0	- 10	+ 100	EV210B 15 BD	G 38 F NC000	032U3614	0.25	-	0.4	0.3	0.15	0.45	0.4	
G <sup>1</sup> / <sub>2</sub>	EPDM*	1.00	8.0	- 30	+ 120	EV210B 8.0 B	G 12 E NC000	032U3615	1.5	0.5	2.0	2.0	1.2	3	2.5	
	FKM	1.00	8.0	- 10	+ 100	EV210B 8.0 B	G 12 F NC000	032U3616	1.5	0.5	2.0	2.0	1.2	3	2.5	
G <sup>1</sup> / <sub>2</sub>	EPDM*	1.50	10.0	- 30	+ 120	EV210B 10 B	G 12 E NC000	032U3617	0.8	0.3	1.1	1.2	0.6	1.6	1.3	
	FKM	1.50	10.0	- 10	+ 100	EV210B 10 B	G 12 F NC000	032U3618	0.8	0.3	1.1	1.2	0.6	1.6	1.3	
G <sup>1</sup> / <sub>2</sub>	EPDM*	2.85	15.0	- 30	+ 120	EV210B 15 BD	G 12 E NC000	032U3619	0.25	-	0.4	0.30	0.15	0.45	0.4	
	FKM	2.85	15.0	- 10	+ 100	EV210B 15 BD	G 12 F NC000	032U3620	0.25	-	0.4	0.30	0.15	0.45	0.4	
G <sup>3</sup> / <sub>4</sub>	EPDM*	4.5	20	- 30	+ 120	EV210B 20 BD	G 34 E NC000	032U3621	-	-	-	0.28	0.12	0.4	0.35	
	FKM	4.5	20	- 10	+ 100	EV210B 20 BD	G 34 F NC000	032U3622	-	-	-	0.28	0.12	0.4	0.35	
G1	EPDM*	8.0	25	- 30	+ 120	EV210B 25 BD	G 1 E NC000	032U3623	-	-	-	0.25	0.09	0.35	0.2	
	FKM	8.0	25	- 10	+ 100	EV210B 25 BD	G 1 F NC000	032U3624	-	-	-	0.25	0.09	0.35	0.2	

\* 140°C / 3,6 bar nízkotlaká pára

\*\* NBR možno dodat na vyžádání

- 2/2 přírubová verze na vyžádání

- Nízkotlaká pára: DN 1,5 - 3: Použij cívku typu BB nebo BG  
DN 4,5: Použij cívku typu BG

- EPDM varianta do DN 3,0 je s WRAS certifikátem

**Objednání cívky**

viz datový list pro cívky DKACV.PD.600.A

**Charakteristika**

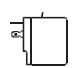
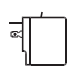
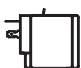



- pro průmyslové aplikace jako je ovládání a dávkování
  - pro vodu, olej, stlačený vzduch a podobná neutrální média
  - hodnota Kv až 0,55 m<sup>3</sup>/h
  - diferenční tlak až 30 bar
  - viskozita až 50 cSt
  - teplota okolí až +80 °C
  - krytí cívky až po IP 67
  - připojení G 1/8 a G 1/4
  - rovněž k dipozici se závitem NPT.
- Kontaktujte, prosím, Danfoss.

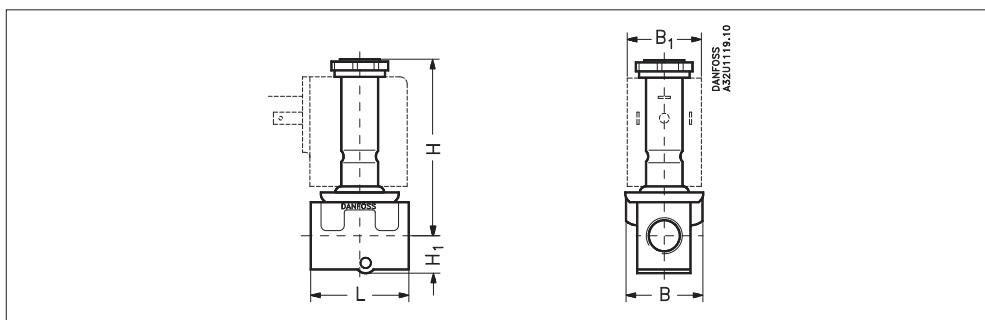
**Technické údaje**

Instalace	Volitelná, doporučuje se však vertikální poloha (viz. PT.600.A)		
Tlakový rozsah	0 - 30 bar		
Max. zkušební tlak	50 bar		
Otevírací čas <sup>1)</sup>	10 ms - 30 ms		
Uzavírací čas <sup>1)</sup>	20 ms		
Teplota okolí	Max. + 80 °C (dle typu cívky, viz. údaje týkající se zvolené cívky)		
Teplota média	viz. údaje u jednotlivých ventilů		
Viskozita	Max. 50 cSt		
Materiály	Ventil:	Mosaz	W. č. 2.0402
Kotva	Nerez ocel:		W. č. 1.4105/AISI 430FR
	Tuba kotvy:	Nerez ocel	W. č. 1.4306/AISI 304L
	Zarážka kotvy:	Nerez ocel	W. č. 1.4105/AISI 430FR
	Pružiny:	Nerez ocel	W. č. 1.4310/AISI 301
	Materiál těsnění:	viz. údaje u jednotlivého ventilu	

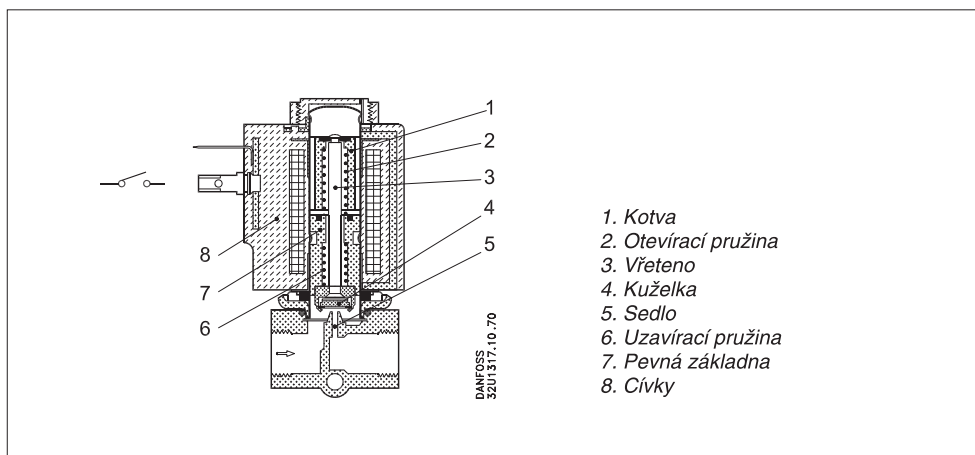
<sup>1)</sup> Časy jsou orientační a platí pro vodu. Přesné časy budou záviset na tlaku.

**Typy cívek**

					Danfoss také nabízí nehlukné cívky určené pro zvukově velmi citlivé aplikace a EEx mII T4 cívky pro prostředí s nebezpečím výbuchu - viz. datový list cívky DKACV.PD.600.A
Typ: BD 15 W ac	Typ: BA 9 W ac 15 W dc	Typ: BB 10 W ac 18 W dc	Typ: BE (IP67) 10 W ac 18 W dc	Typ: BG 12 W ac 20 W dc	

**Rozměry a hmotnost**


Typ	L [mm]	B [mm]	B <sub>1</sub> [mm]			H <sub>1</sub> [mm]	H [mm]	Hmotnost bez cívky [kg]
			Typ cívky BA/BD	Typ cívky BB/BE	Typ cívky BG			
EV210B 1.5/2 B NO	35.0	34.0	32	46	66	12.0	70.0	0.15
EV210B 3/4.5 B NO	38.0	34.0	32	46	66	13.0	71.0	0.2

**Funkce**


**Odpojené napětí cívky (otevřeno):**  
 Když je napětí z cívky (8) odpojeno, sedlo ventilu (5) je otevřeno a otevírací pružina (2) zvedá vřeteno (3) s kuželkou (4) pryč z otvoru. Ventil bude otevřený, dokud bude odpojeno napětí z cívky.

**Připojení napětí cívky (uzavřeno):**  
 Když je na cívku přivedeno napětí, magnetické pole přitáhne kotvu (1) ventilu dolů tak, že se dotýká pevné základny (7). Vřeteno (3) s kuželkou (4) je nyní stlačeno dolů k sedlu ventilu (5) uzavírací pružinou (6). Ventil bude uzavřen, dokud bude v cívce napětí.

**EV210B verze NO pro AC a DC cívky**  
**Mosaz**

Připojení	Materiál těsnění**	Kv m <sup>3</sup> /h	DN mm	Teplota média		Typ		Objednávací číslo bez cívky	Dovolený diferenční tlak (Bar) / Typ cívky							
				Min. °C	Max. °C	Typ	Specifikace		BA		BD		BB		BG	
									9 W a.c.	15 W d.c.	15 W a.c.	10 W a.c.	18 W d.c.	12 W a.c.	20 W d.c.	
G <sup>1</sup> / <sub>8</sub>	EPDM	0.08	1,5	- 30	+ 120	EV210B 1,5 B	G 18 E NO000	032U3630	30	30	30	30	30	30	30	30
	FKM	0.08	1,5	- 10	+ 100	EV210B 1,5 B	G 18 F NO000	032U3631	30	30	30	30	30	30	30	30
G <sup>1</sup> / <sub>8</sub>	EPDM	0.15	2,0	- 30	+ 120	EV210B 2,0 B	G 18 E NO000	032U3632	12	12	12	12	12	12	12	12
	FKM	0.15	2,0	- 10	+ 100	EV210B 2,0 B	G 18 F NO000	032U3633	12	12	12	12	12	12	12	12
G <sup>1</sup> / <sub>8</sub>	EPDM	0.30	3,0	- 30	+ 120	EV210B 3,0 B	G 18 E NO000	032U3634	5	5	5	5	5	5	5	5
	FKM	0.30	3,0	- 10	+ 100	EV210B 3,0 B	G 18 F NO000	032U3635	5	5	5	5	5	5	5	5
G <sup>1</sup> / <sub>4</sub>	EPDM	0.15	2,0	- 30	+ 120	EV210B 2,0 B	G 14 E NO000	032U3636	12	12	12	12	12	12	12	12
	FKM	0.15	2,0	- 10	+ 100	EV210B 2,0 B	G 14 F NO000	032U3637	12	12	12	12	12	12	12	12
G <sup>1</sup> / <sub>4</sub>	EPDM	0.30	3,0	- 30	+ 120	EV210B 3,0 B	G 14 E NO000	032U3638	5	5	5	5	5	5	5	5
	FKM	0.30	3,0	- 10	+ 100	EV210B 3,0 B	G 14 F NO000	032U3639	5	5	5	5	5	5	5	5
G <sup>1</sup> / <sub>4</sub>	EPDM	0.55	4,5	- 30	+ 120	EV210B 4,5 B	G 14 E NO000	032U3640	2	2	2	2	2	2	2	2
	FKM	0.55	4,5	- 10	+ 100	EV210B 4,5 B	G 14 F NO000	032U3641	2	2	2	2	2	2	2	2

\*\* NBR možno dodat na vyžádání

**Objednání cívky**

viz datový list pro cívky DKACV.PD.600.A

### Charakteristika



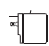
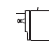



- pro průmyslové aplikace jako je ovládání a dávkování
- pro neutrální a agresivní kapaliny a plyny. Kontaktujte Danfoss, pokud máte pochybnosti o vhodnosti tohoto ventilu pro dané médium.
- hodnota Kv až 0,55 m<sup>3</sup>/h
- diferenční tlak až 30 bar
- viskozita až 50 cSt
- teplota okolí až +80 °C
- krytí cívky až po IP 67
- připojení od G 1/8 po G 1/4

### Technické údaje

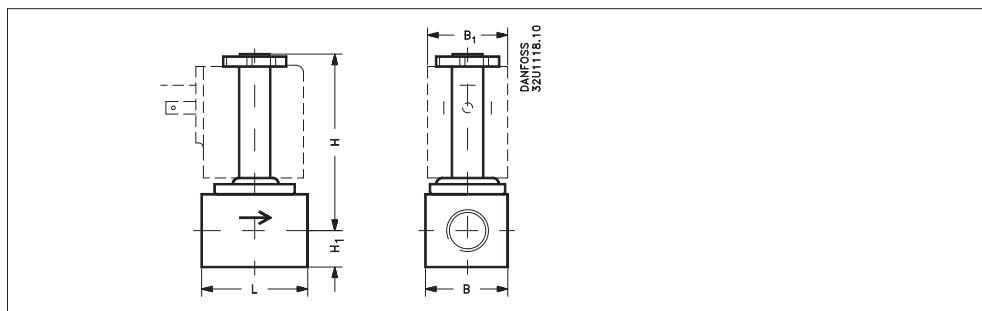
Instalace	Volitelná, doporučuje se však vertikální poloha (viz. PT.600.A)		
Tlakový rozsah	0 - 30 bar		
Max. zkušební tlak	50 bar		
Otevírací čas <sup>1)</sup>	10 ms - 30 ms		
Uzavírací čas <sup>1)</sup>	20 ms		
Teplota okolí	Max. + 80 °C (dle typu cívky, viz. údaje týkající se zvolené cívky)		
Teplota média	viz. údaje u jednotlivých ventilů		
Viskozita	Max. 50 cSt		
Materiály	Ventil:	Nerez ocel	W. č. 1.4404/AISI 316L
	Kotva:	Nerez ocel	W. č. 1.4105/AISI 430FR
	Tuba kotvy:	Nerez ocel	W. č. 1.4306/AISI 304L
	Zarážka kotvy:	Nerez ocel	W. č. 1.4105/AISI 430FR
	Pružiny:	Nerez ocel	W. č. 1.4310/AISI 301
	Materiál těsnění:	viz. údaje u jednotlivého ventilu	

<sup>1)</sup> Časy jsou orientační a platí pro vodu. Přesné časy budou záviset na tlaku.

### Typy cívek

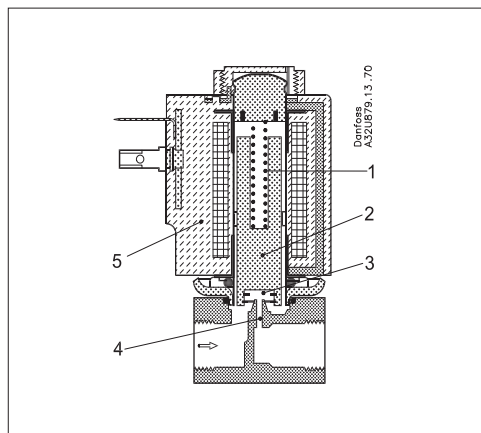
					Danfoss také nabízí nehlukné cívky určené pro zvukově velmi citlivé aplikace a EEx mII T4 cívky pro prostředí s nebezpečím výbuchu - viz. datový list cívky DKACV.PD.600.A
Typ: BD 15 W ac	Typ: BA 9 W ac 15 W dc	Typ: BB 10 W ac 18 W dc	Typ: BE (IP67) 10 W ac 18 W dc	Typ: BG 12 W ac 20 W dc	

### Rozměry a hmotnost



Typ	L [mm]	B [mm]	B <sub>1</sub> [mm]			H <sub>1</sub> [mm]	H [mm]	Hmotnost bez cívky [kg]
			Typ cívky BA/BD	Typ cívky BB/BE	Typ cívky BG			
EV210B 1.5/2 SS	35.0	34.0	32	46	66	12.0	70.0	0.15
EV210B 3/4.5 SS	38.0	34.0	32	46	66	13.0	71.0	0.2

## Funkce



1. Uzavírací pružina
2. Kotva
3. Kuželka
4. Sedlo
5. Cívka

**Odpojené napětí cívky (uzavřeno):**  
Když je napětí odpojeno, kotva (2) s kuželkou (3) je stlačena proti sedlu ventilu (4) uzavírací pružinou (1) a tlakem média. Ventil bude uzavřen po celou dobu odpojení napětí cívky.

**Připojení napětí cívky (otevřeno):**  
Když je na cívku (5) přivedeno napětí, kotva (2) s kuželkou (3) se zvedne ze sedla ventilu (4). Ventil je nyní otevřen pro volný průtok a bude otevřen stále, pokud bude v cívce napětí.

## EV210B verze NC pro AC a DC cívky

### Nerez ocel

Připojení	Materiál těsnění**	Kv m <sup>3</sup> /h	DN mm	Teplota média		Typ		Objednací číslo bez cívky	Dovolený diferenční tlak (Bar) / Typ cívky							
				Min. °C	Max. °C	Typ	Specifikace		BA		BD		BB		BG	
									9 W a.c.	15 W d.c.	15 W a.c.	10 W a.c.	18 W d.c.	12 W a.c.	20 W d.c.	
G1/8	EPDM*	0.08	1,5	- 30	+ 120	EV210B 1,5 SS	G 18 E NC000	032U3645 032U3646	30.0	30.0	30.0	30.0	30.0	30.0	30.0	30.0
	FKM	0.08	1,5	- 10	+ 100	EV210B 1,5 SS	G 18 F NC000		30.0	30.0	30.0	30.0	30.0	30.0	30.0	30.0
G1/8	EPDM*	0.15	2,0	- 30	+ 120	EV210B 2,0 SS	G 18 E NC000	032U3647 032U3648	30.0	20.0	30.0	30.0	30.0	30.0	30.0	30.0
	FKM	0.15	2,0	- 10	+ 100	EV210B 2,0 SS	G 18 F NC000		30.0	20.0	30.0	30.0	30.0	30.0	30.0	30.0
G1/8	EPDM*	0.30	3,0	- 30	+ 120	EV210B 3,0 SS	G 18 E NC000	032U3649 032U3650	15.0	9.0	24.0	20.0	13.0	30.0	25.0	
	FKM	0.30	3,0	- 10	+ 100	EV210B 3,0 SS	G 18 F NC000		15.0	9.0	24.0	20.0	13.0	30.0	25.0	
G1/4	EPDM*	0.15	2,0	- 30	+ 120	EV210B 2,0 SS	G 14 E NC000	032U3651 032U3652	30.0	20.0	30.0	30.0	30.0	30.0	30.0	
	FKM	0.15	2,0	- 10	+ 100	EV210B 2,0 SS	G 14 F NC000		30.0	20.0	30.0	30.0	30.0	30.0	30.0	
G1/4	EPDM*	0.30	3,0	- 30	+ 120	EV210B 3,0 SS	G 14 E NC000	032U3653 032U3654	15.0	9.0	24.0	20.0	13.0	30.0	25.0	
	FKM	0.30	3,0	- 10	+ 100	EV210B 3,0 SS	G 14 F NC000		15.0	9.0	24.0	20.0	13.0	30.0	25.0	
G1/4	EPDM*	0.55	4,5	- 30	+ 120	EV210B 4,5 SS	G 14 E NC000	032U3655 032U3656	8.0	3.5	12.0	10.0	4.5	13.0	9.0	
	FKM	0.55	4,5	- 10	+ 100	EV210B 4,5 SS	G 14 F NC000		8.0	3.5	12.0	10.0	4.5	13.0	9.0	

\* 140°C / 3,6 bar nízkotlaká pára

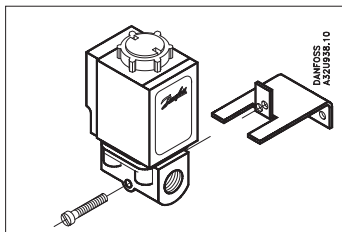
- Nízkotlaká pára: DN 1,5 - 3: Použij cívku typu BB nebo BG  
DN 4,5: Použij cívku typu BG

- EPDM varianta do DN 3,0 je s WRAS certifikátem

### Objednání cívky

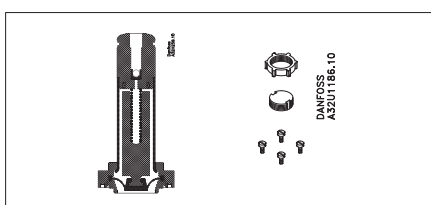
viz datový list pro cívky DKACV.PD.600.A



**Montážní konzola, NC/NO**


Pro EV210B 1,5 B - 4,5 B ve spojení s platovým nebo podobným potrubím.

Popis	Objednací číslo
Konzola	<b>032U1040</b>

**Sada izolované membrány**


Sada se skládá se smontované izolační jednotky, O-kroužku, 4 šroubů a dílů pro upevnění cívky. Sada může být použita pro ventily s velikostí sedla do DN 3 mm.

Materiál těsnění	Objednací číslo
EPDM	<b>042U1009</b>
FKM	<b>042U1010</b>

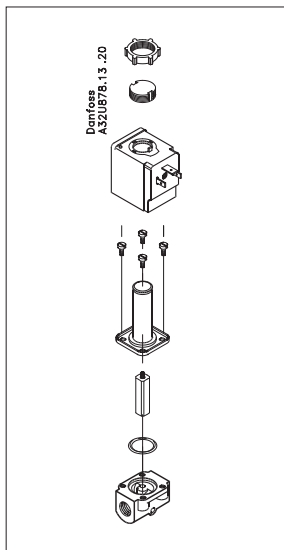
**Výkonová sada pro EV210B**

Tato sada umožňuje ventilu EV210B pracovat s vyšším diferenčním tlakem. Tuto sadu je možno použít pro připojovací rozměry do G 1/2 a s DN max. 10 mm. Pro podrobnější informace prosím kontaktujte Danfoss.

Materiál těsnění	Objednací číslo
EPDM	<b>032U5275</b>
FKM	<b>032U5276</b>

\*pouze pro variantu ventilu NC

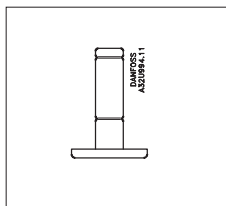
**Sada náhradních dílů, NC**



Sada se skládá z dílů pro upevnění cívky, kotvy s kuželkou a pružinou, a z O-kroužku.

FKM	EPDM	Funkce
<b>EV210B 1.5/2/3/4.5</b>		
032U2003	032U6000	NC
<b>EV210B 6/8/10</b>		
032U2011	032U2006	NC
<b>EV210B 15</b>		
032U2012	032U2013	NC
<b>EV210B 20</b>		
032U2014	032U2017	NC
<b>EV210B 25</b>		
032U2018	032U2019	NC

**Sada náhradních dílů, NO**



FKM	EPDM	Funkce
<b>EV210B 1.5/2/3/4.5</b>		
032U2004	032U2005	NO