

OTOČNÉ SMĚŠOVACÍ VENTILY

SMĚŠOVACÍ VENTILY ŘADA VRB140

Kompaktní otočné směšovací bivalentní ventily řady VRG140 jsou k dispozici v dimenzích od 15 do 50 mm ve třech typech připojení s vnitřním i vnějším závitem a svěrnými kroužky.



POPIS

Kompaktní směšovací bivalentní ventily řady VRB140 jsou vyrobeny z mosazi typu DZR s ochranou proti vyluhování zinku s možností použití pro aplikace s dvěma nezávislými zdroji tepla zapojenými buď sériově či paralelně. Pro jednodušší a pohodlnější ovládání jsou ventily opatřeny protiskluzovými knoflíky s měkkým povrchem a nastavitelnými koncovými spínači s akčním rozsahem max 90°. Stupnice pod knoflíkem může být umístěna libovolně po dráze otáčení srdce klapky v závislosti k orientaci ventilu v aplikaci. Spolu se servopohonem ARA 600 vytváří ventily řady VRB140 neobyčejně přesný ekonomický celek díky unikátnímu mimořádně stabilnímu spojení ventil-servopohon. Pro pokročilejší kontrolní funkce lze použít regulátor ESBE 90C.

FUNKCE

Ventily VRB140 mají 2 vstupy od zdrojů tepla, zapojených buď sériově nebo paralelně. Ekonomičtější alternativní zdroj energie může být připojen ke vstupu 1 a záložní ke vstupu 2. Při stavu bez poptávky tepla jsou oba vstupy uzavřeny. Při potřebě tepla se otvírá vstup od zdroje 1 až do doby kdy je plně otevřen. V případě, že aktuální potřeba tepla je vyšší, začíná se plynule otvírat i vstup od zdroje 2, přivírá se vstup 1. V konečné fázi je vstup 1 zcela uzavřen a vstup 2 plně otevřen. Funkce je podobná jako u třicestného ventilu, ale s dvěma vstupy namísto jednoho.

Ventily VRB140 mohou být také použity u akumulčních nádrží, kde jsou požadovány dva výstupy.

Jeden výstup na vrchu nádoby a druhý uprostřed slouží ventilu jako zpátečka z topného okruhu, jež je spojený s dnem nádoby. V této aplikaci bude horká voda z vrchu akumulční nádrže použita spolu s chladnější vodou ze středu nádoby.

SERVIS A ÚDRŽBA

Útlý a kompaktní design těla umožňuje velmi dobrou přístupnost pro instalaci ventilu. Pro všechny hlavní části ventilu jsou k dispozici náhradní díly. Výměnu dílu je možné realizovat bez nutnosti vymontovat ventil z aplikace.

VENTILY VRB140 JSOU NAVRŽENY PRO

- Topení
- Chlazení
- Pitnou vodu
- Podlahové topení
- Solární systémy
- Ventilaci
- Centrální rozvody
- Pitné vody
- Teplé vody
- Chlazení

VHODNÉ KOMPATIBILNÍ SERVOPOHONY

Ventily řady VRB140 jsou kompatibilní k servopohonům:

- Řada ARA600
 - Řada 90C
 - Řada 90*
 - Řada 90K
- *Nutný adaptér

TECHNICKÁ DATA

Tlaková třída: _____ PN 10
 Teploty média: _____ max. trvalá +110°C
 _____ max. dočasná +130°C
 _____ min. -10°C
 Ovládací síla (při nominální tlaku): _____ < 5 Nm
 Netěsnost v %*: _____ < 0.5%
 Pracovní tlak: _____ 1 MPa (10 bar)
 Max. rozdíl tlakové ztráty: _____ Směšovací, 100 kPa (1 bar)
 _____ Rozdělování, 200 kPa (2 bar)
 Vypínací tlak: _____ 200 kPa
 Regulační rozsah Kv/Kv^{min}, A-AB: _____ 100
 Připojení: _____ Vnitřní závit, ISO 7/1
 _____ Vnější závit, ISO 228/1

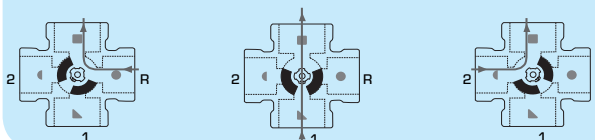
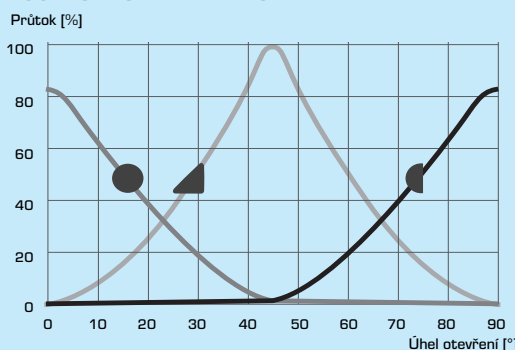
* při rozdílovém tlaku 100 kPa (1 bar)

Materiál

Tělo ventilu a šoupátko: _____ Mosaz DZR, CW 602N
 Osa a průchodka: _____ Kompozit PPS
 O-kroužky: _____ EPDM

PED 97/23/EC, článek 3.3

REGULAČNÍ CHARAKTERISTIKA

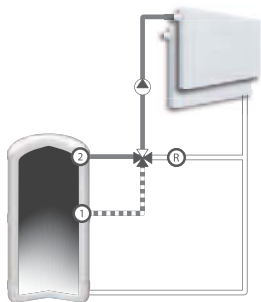


OTOČNÉ SMĚŠOVACÍ VENTILY

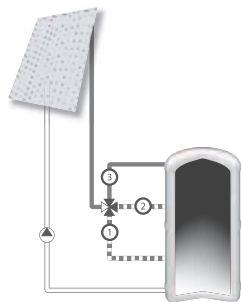
SMĚŠOVACÍ VENTILY ŘADA VRB140

PŘÍKLADY INSTALACÍ

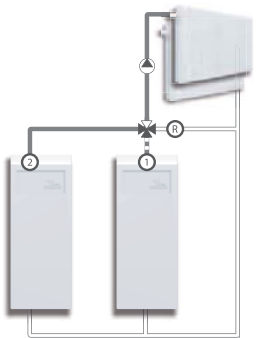
Všechny příklady instalací mohou být zrcadlově obráceny. Stupnice ukazující pozici srdce může být libovolně otáčena v závislosti na poloze. Symboly (■●▲) označující jednotlivé výstupy minimalizují riziko nesprávné instalace.



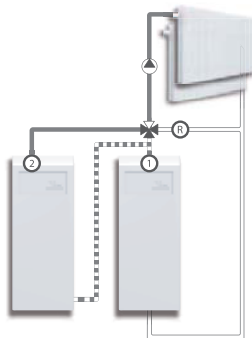
Akumulační nádoba směšování



Akumulační nádoba plnění



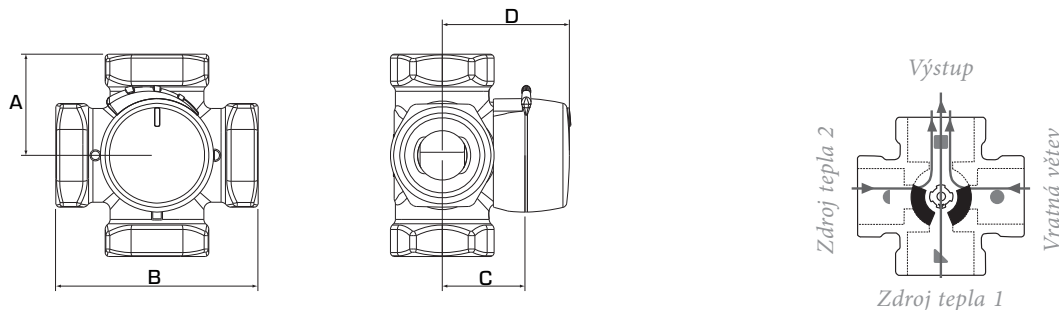
Paralelní zapojení zdrojů tepla



Sériové zapojení zdrojů tepla

OTOČNÉ SMĚŠOVACÍ VENTILY

SMĚŠOVACÍ VENTILY ŘADA VRB140



Zploštělý konec hřídele srdce ventilu, stejně jako ukazatel knoflíku indikuje otevřenou pozici

4-CESTNÉ SMĚŠOVACÍ VENTILY ŘADY VRB141, VNITŘNÍ ZÁVIT

Obj. číslo	Označení	DN	Kvs *	Připojení	A	B	C	D	Hmot. [kg]	Nahrazuje	Pozn.
1166 01 00	VRB141	15	2.5	Rp 1/2"	36	72	32	50	0.40	—	
1166 02 00	VRB141	20	4	Rp 3/4"	36	72	32	50	0.52	—	
1166 03 00	VRB141	20	6.3	Rp 3/4"	36	72	32	50	0.52	—	
1166 04 00	VRB141	25	10	Rp 1"	41	82	34	52	0.80	BIV 25 Rp1	
1166 05 00	VRB141	32	16	Rp 1 1/4"	47	94	37	55	1.08	—	
1166 20 00	VRB141	40	25	Rp 1 1/2"	53	106	44	60	1.98	—	2)
1166 06 00	VRB141	40	25	Rp 1 1/2"	58	116	44	62	2.25	—	1)
1166 22 00	VRB141	50	35	Rp 2"	60	120	46	64	2.65	—	3)
1166 07 00	VRB141	50	40	Rp 2"	62	125	44	62	2.30	—	1)

4-CESTNÉ SMĚŠOVACÍ VENTILY ŘADY VRB142, VNĚJŠÍ ZÁVIT

Obj. číslo	Označení	DN	Kvs *	Připojení	A	B	C	D	Hmot. [kg]	Nahrazuje	Pozn.
1166 08 00	VRB142	15	2.5	G 3/4"	36	72	32	50	0.40	—	
1166 09 00	VRB142	20	4	G 1"	36	72	32	50	0.52	BIV 20 G 3/4	
1166 10 00	VRB142	20	6.3	G 1"	36	72	32	50	0.52	—	
1166 11 00	VRB142	25	10	G 1 1/4"	41	82	34	52	0.80	—	
1166 12 00	VRB142	32	16	G 1 1/2"	47	94	37	55	1.08	—	
1166 21 00	VRB142	40	25	G 2"	53	106	44	60	1.99	—	4)
1166 13 00	VRB142	40	25	G 2"	58	116	44	62	2.25	—	1)
1166 23 00	VRB142	50	35	G 2 1/4"	60	120	46	64	2.65	—	5)
1166 14 00	VRB142	50	40	G 2 1/4"	62	125	44	62	2.30	—	1)

4-CESTNÉ SMĚŠOVACÍ VENTILY ŘADY VRG143, SVĚRNÉ KROUŽKY

Obj. číslo	Označení	DN	Kvs *	Připojení	A	B	C	D	Hmot. [kg]	Nahrazuje	Pozn.
1166 15 00	VRB143	20	4	CPF 22 mm	36	72	32	50	0.40	BIV 20 CPF 22 mm	
1166 16 00	VRB143	20	6.3	CPF 22 mm	36	72	32	50	0.40	—	
1166 17 00	VRB143	25	6.3	CPF 28 mm	36	72	32	52	0.45	—	

* Hodnota Kvs je v m³/h při tlakové ztrátě 1 bar. Viz průtočná charakteristika na str. 34. CPF = svěrné kroužky
 Pozn.: 1) Doprodej 2) Nahrazuje 1166 06 00 3) Nahrazuje 1166 07 00 4) Nahrazuje 1166 13 00 5) Nahrazuje 1166 14 00

ESBE REPRESENTED IN

Austria | Belgium | Bulgaria | Croatia | Czech Republic | Denmark | Estonia | Finland | France | Germany | United Kingdom | Hungary | Italy
| Latvia | Lithuania | Norway | Poland | Romania | Russia | Serbia, Montenegro | Slovakia | Slovenia | Spain | Sweden | Turkey | Ukraine

ESBE COMPANIES

SWEDEN • HEAD OFFICE AND FACTORY

ESBE AB BRUKSGATAN 22, S-330 21 REFFELE, SWEDEN, TEL: +46 (0)371 570 000, FAX: +46 (0)371 570 010, SALES@ESBE.SE WWW.ESBE.SE

GERMANY, ESBE GmbH, Tel: +49 8131-99667-0 | FRANCE, ESBE S.a.r.l., Tel: +33 (0) 1 47 90 07 26 | ITALY, ESBE S.r.l., Tel: +39 0471 593360 | TURKEY, ESBE Türkiye Ofisi, Tel: +90 216 5770 898

VÝHRADNÍ DOVOZCE:

REMAK a.s., Zuberská 2601, CZ – 756 61 Rožnov p. R.

Tel.: 571 877 778, Fax: 571 877 777

E-mail: esbe@remak.cz, URL: <http://www.esbe.cz>

Váš prodejce:



MARTEL ENERGO s.r.o.

sídlo: Zvonárska 8, 040 01 Košice

prevádzka: Masarykova 23, 080 01 Prešov, IČO: 45412944

Tel./fax: 051/7958 518 Mobil: 0907/478475, 0907/933721

www.martelenergo.sk, info@martelenergo.sk



NO.1 IN HYDRONIC SYSTEM CONTROL