

OTOČNÉ SMĚŠOVACÍ VENTILY

SMĚŠOVACÍ VENTILY ŘADY 3MG A 4MG

Ventily 3MG DN15-32 DZR mosaz a 4MG mosaz, DN20-25 dostupné v typech připojení: převlečná matice nebo čerpadlová příruba.

POPIS

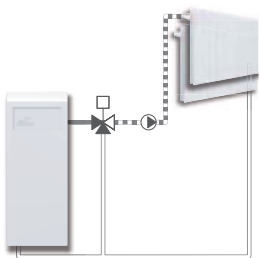
Řady ventilů 3MG a 4MG jsou k použití pro aplikace topení i chlazení. Ventily jsou staardně opatřeny knoflíkem pro manuální ovládání. K motorizování lze použít řadu ARA600, popřípadě 90. Operační úhel je 90°. Díky použití mosazi DZR je možné ventily řady 3MG, 4MG použít pro aplikace pitné vody.

SERVIS A ÚDRŽBA

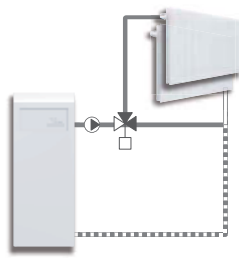
Všechny hlavní části ventilu jsou vyměnitelné. Těsnění srdce ventilu je složeno ze 2 kusů o-kroužků, horní je vyměnitelný bez nutnosti vypustit aplikaci, systém však musí být odtlakován.

PŘÍKLADY INSTALACÍ

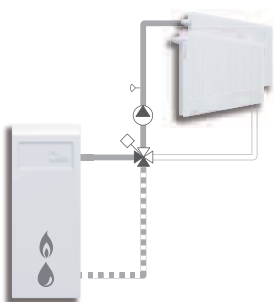
Všechny příklady instalací mohou být zrcadlově obráceny. Stupnice pod knoflíkem je potištena z obou stran a může být umístěna libovolně po dráze otáčení srdce klapky v závislosti k orientaci ventilu v aplikaci.



3MG, Mixing



3MG, Diverting



4MG



VENTILY 3MG JSOU NAVRŽENY PRO

- Topení
- Ventilaci
- Chlazení
- Centrální rozvody
- Pitnou vodu
- Pitné vody
- Podlahové topení
- Teplé vody
- Solární systémy
- Chlazení

VENTILY 4MG JSOU NAVRŽENY PRO

- Topení
- Ventilaci
- Chlazení
- Centrální rozvody
- Pitnou vodu
- Pitné vody
- Podlahové topení
- Teplé vody
- Solární systémy
- Chlazení

VHODNÉ SERVOPOHONY

Ventily řady 3MG a 4MG jsou kompatibilní k servopohonům:

- Řada ARA600
- Řada 90
- Řada 60
- Řada 90C
- Řada 90K

TECHNICKÁ DATA

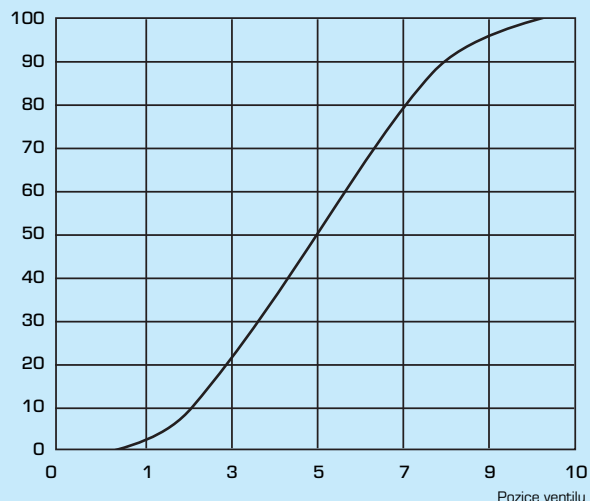
Tlaková třída: _____ PN 10
 Teploty média: _____ max. +130°C
 _____ min. -10°C
 Rozdíl tlakové ztráty: _____ max. 100 kPa
 Krouticí moment: _____ max. 3Nm
 Netěsnost v %: _____ viz tabulka
 Regulační rozsah Kv/Kv^{min}: _____ 100
 Připojení: _____ Vnější závit, ISO 228/1

Materiál

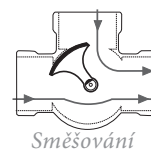
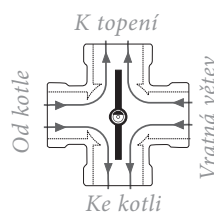
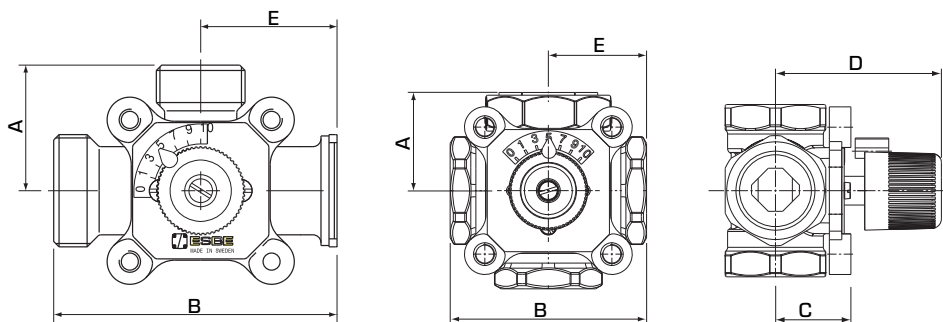
Tělo ventilu a šoupátko: _____ Řada 3MG, Mosaz DZR, CW 602N
 _____ Řada 4MG, Mosaz CW 614N
 Ovládací knoflík: _____ Plast
 Stupnice: _____ Zinek
 O-kroužky: _____ EPDM

REGULAČNÍ CHARAKTERISTIKA

poměr [%] teplé vody



OTOČNÉ SMĚŠOVACÍ VENTILY

SMĚŠOVACÍ VENTILY
ŘADA 3MG A 4MG


Rozdělování

Zploštělý konec osy ventilu, stejně jako ukazatel knoflíku směřuje do středu srdce ventilu, u 4MG koresponduje s osou klapky.

3-CESTNÉ SMĚŠOVACÍ VENTILY ŘADA 3MGP, ČERPADLOVÁ PŘÍRUBA A VNĚJŠÍ ZÁVIT

Obj. číslo	Označení	DN	Kvs *	Připojení	A	B	C	D	E	Hmot. [kg]	Netěsnost v % průtoku **	
											Směšování	Rozdělování
1100 55 00	3 MGP 15	15	2.5	G1" / G1 1/2" / PF 1 1/2"	48	112	32	70	51	1.0	0.1	0.05
1100 56 00	3 MGP 20	20	6.3	G1" / G1 1/2" / PF 1 1/2"	48	112	32	70	51	1.0	0.1	0.05
1100 20 00	3 MGP 25	25	8	G1" / G1 1/2" / PF 1 1/2"	48	112	32	70	51	1.0	0.1	0.05
1100 57 00	3 MGP 32	32	18	G1 1/4" / G1 1/2" / PF 2"	48	105	38	76	50	1.1	0.1	0.05

3-CESTNÉ SMĚŠOVACÍ VENTILY ŘADA 3MGR, OTOČNÁ MATICE

Obj. číslo	Označení	DN	Kvs *	Připojení	A	B	C	D	E	Hmot. [kg]	Netěsnost v % průtoku **	
											Směšování	Rozdělování
1100 15 00	3 MGR 20	20	6.3	RN 1"	40	80	32	70	40	0.8	0.1	0.05

4-CESTNÉ SMĚŠOVACÍ VENTILY ŘADA 4MGP, ČERPADLOVÁ PŘÍRUBA A VNITŘNÍ ZÁVIT

Obj. číslo	Označení	DN	Kvs *	Připojení	A	B	C	D	E	Hmot. [kg]	Netěsnost v % průtoku **	
											Směšování	Rozdělování
1100 45 00	4 MGP 25	25	6.3	Rp 1" / PF 1 1/2"	41	82	32	70	41	0.8	1	

* Hodnota Kvs je v m³/h a při tlakové ztrátě 1 bar. Viz průtočná charakteristika na str. 35. ** Rozdílový tlak 50 kPa.
 PF = Čerpadlová příruba, RN = Otočná matice

ESBE REPRESENTED IN

Austria | Belgium | Bulgaria | Croatia | Czech Republic | Denmark | Estonia | Finland | France | Germany | United Kingdom | Hungary | Italy
| Latvia | Lithuania | Norway | Poland | Romania | Russia | Serbia, Montenegro | Slovakia | Slovenia | Spain | Sweden | Turkey | Ukraine

ESBE COMPANIES

SWEDEN • HEAD OFFICE AND FACTORY

ESBE AB BRUKSGATAN 22, S-330 21 REFFELE, SWEDEN, TEL: +46 (0)371 570 000, FAX: +46 (0)371 570 010, SALES@ESBE.SE WWW.ESBE.SE

GERMANY, ESBE GmbH, Tel: +49 8131-99667-0 | FRANCE, ESBE S.a.r.l., Tel: +33 (0) 1 47 90 07 26 | ITALY, ESBE S.r.l., Tel: +39 0471 593360 | TURKEY, ESBE Türkiye Ofisi, Tel: +90 216 5770 898

VÝHRADNÍ DOVOZCE:

REMAK a.s., Zuberská 2601, CZ – 756 61 Rožnov p. R.

Tel.: 571 877 778, Fax: 571 877 777

E-mail: esbe@remak.cz, URL: <http://www.esbe.cz>

Váš prodejce:



MARTEL ENERGO s.r.o.

sídlo: Zvonárska 8, 040 01 Košice

prevádzka: Masarykova 23, 080 01 Prešov, IČO: 45412944

Tel./fax: 051/7958 518 Mobil: 0907/478475, 0907/933721

www.martelenergo.sk, info@martelenergo.sk



NO.1 IN HYDRONIC SYSTEM CONTROL